

# お祝い料理

「平成にありがとう」

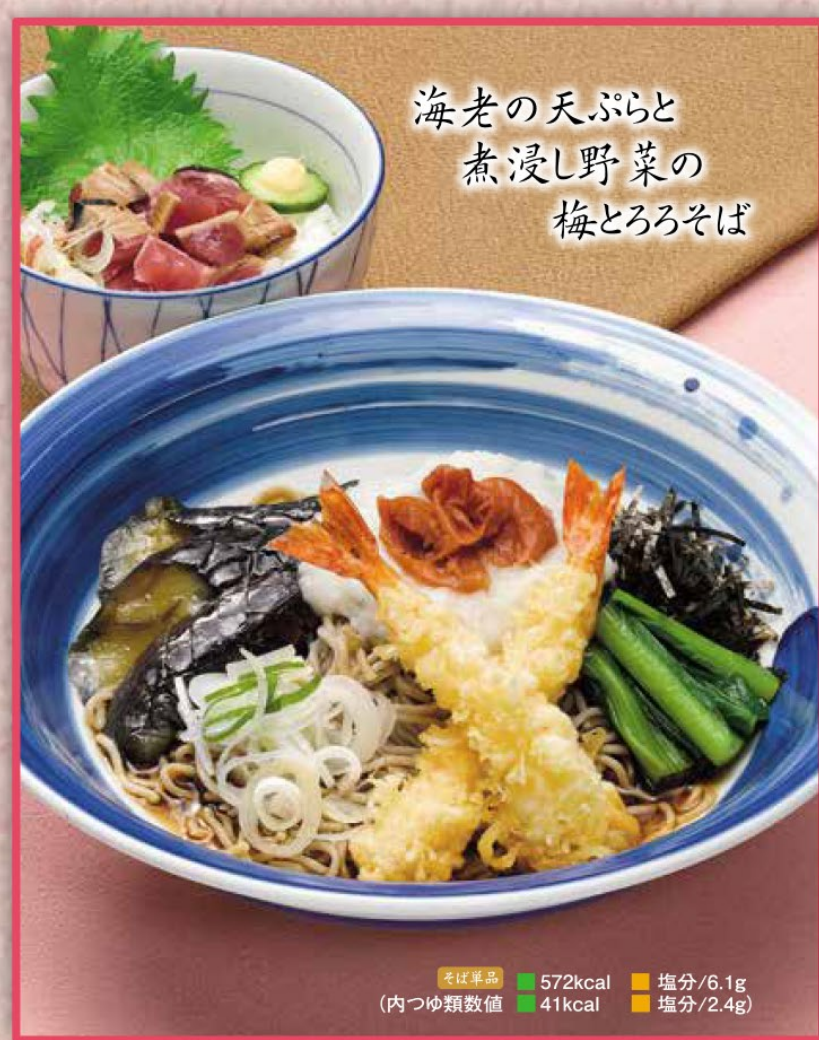
新しい時代の幕開けに  
彩りを添えるお祝い料理。



北海道産いくらと、  
北海道産ほたて、  
赤海老を使用した贅沢丼!

871kcal 塩分/4.2g  
(内つゆ類数値) 15kcal 塩分/1.2g

『北海道産  
いからの海鮮丼』  
小うどん付 **1,680円**  
(税別)



海老の天ぷらと  
煮浸し野菜の  
梅とろろそば

『海老天梅とろろそば』  
ミニ鰹たたき丼セット  
写真 **1,340円**  
(税別)  
そば単品 **1,020円**  
(税別)

そば単品 572kcal 塩分/6.1g  
(内つゆ類数値) 41kcal 塩分/2.4g



『民芸  
うどん膳』  
にぎり寿司三貫・茶碗蒸し付  
**1,380円**  
(税別)

718kcal 塩分/9.6g  
(内つゆ類数値) 44kcal 塩分/3.4g



『ミニ  
鰹たたき丼』  
**320円**(税別)

291kcal 塩分/1.9g



『季節の  
お刺身』  
**680円**(税別)

616kcal 塩分/2.3g  
(内つゆ類数値) 12kcal 塩分/1.7g



『鰹の  
にぎり寿司  
(二貫)』  
**380円**(税別)

139kcal 塩分/3.1g  
(内つゆ類数値) 7kcal 塩分/1.5g

●うどんとそばを同じ釜で茹でております。●カロリー、食塩表示は日本食品標準成分表(7訂)による計算値であり、お客様が食事をされるときのおおよその目安として表示しております。  
●表記してあります全ての「カロリー・塩分」数値は、つゆ等を完食された場合の数値です。●夜10:00以降ご来店のお客様には10%の深夜料金を頂戴致します。●本メニューは税別価格となっております。

# 焼津産 かつお 鰯

一本釣 S-1 鰯

**S-1 鰯**  
EPA、DHA、ビタミンが豊富！  
高血圧予防に効果があるといわれています。  
特に栄養価の高い血合い部分も  
臭みが少なくおいしく  
お召し上がりいただける  
高級かつおです。



焼津産 船上活きメ 『鰯の松花堂御膳』  
1,750円(税別)

■ 1038kcal ■ 塩分/10.4g (内つゆ類数値) ■ 99kcal ■ 塩分/6.4g

一本釣 S-1 鰯

焼津産 船上活きメ 『鰯たたき御膳』  
1,480円 (税別)



焼津産S-1鰯と、北海道産いわしのお刺身を御膳に仕立てました。

お刺身三種盛  
・焼津産 S-1 鰯  
・たたき マリネ  
・北海道産 いわし

■ 937kcal ■ 塩分/7.0g (内つゆ類数値) ■ 44kcal ■ 塩分/4.2g

一本釣 S-1 鰯

焼津産 船上活きメ 『鰯の手桶寿司』  
1,280円 (税別)

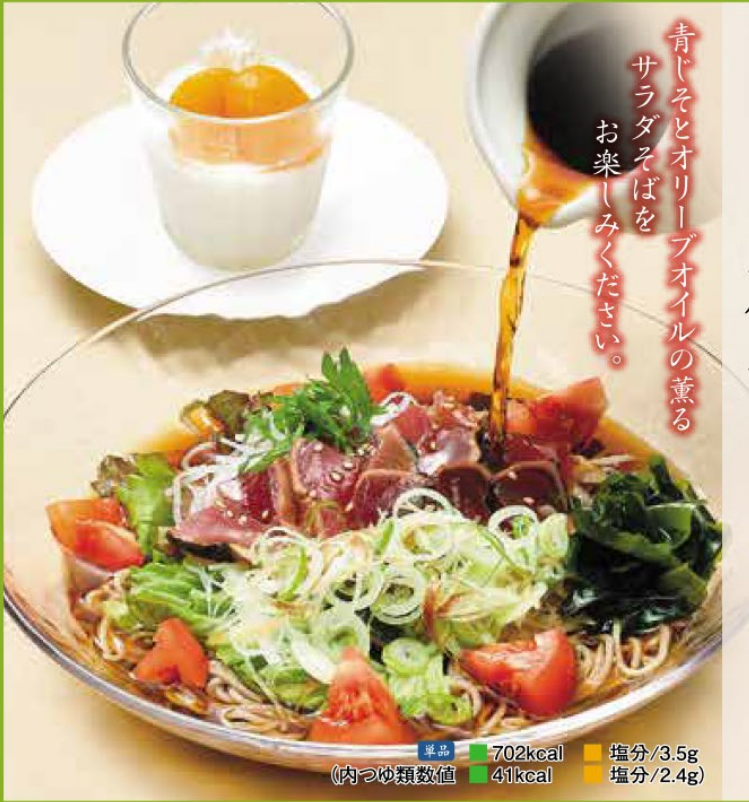
■ 828kcal ■ 塩分/7.8g (内つゆ類数値) ■ 34kcal ■ 塩分/3.1g



焼津産 船上活きメ

『鰯マリネ サラダそば』  
杏仁豆腐セット  
写真  
1,310円 (税別)  
単品  
1,030円 (税別)

青じそとオリーブオイルの煮る サラダそばを お楽しみください。



■ 702kcal ■ 塩分/3.5g (内つゆ類数値) ■ 41kcal ■ 塩分/2.4g

●食材や香の物は季節によって異なる場合がございます。写真は煮込む前のため、出来上がりは多少異なります。器、盛り付け等は写真と異なる場合がございます。  
●当店では共通の調理器具で、食物アレルギー特定原材料7品目を取り扱っております。●本メニューは税別価格となっております。